



Il Progetto di Confindustria per competere in rete

30 settembre 2015, Milano
Fulvio D'Alvia, Direttore RetImpresa



Il tessuto imprenditoriale italiano

In Italia ci sono **4,4 milioni** di imprese¹:

95,1 %
MICRO IMPRESE
(meno di 10 addetti)

1. Fonte: "STRUTTURA E
COMPETITIVITÀ DEL
SISTEMA DELLE IMPRESE
INDUSTRIALI E DEI
SERVIZI" - ISTAT 2014



4,3 %
PICCOLE IMPRESE
(tra 11 e 49 addetti)



0,5 %
MEDIE IMPRESE
(tra 50 e 250 addetti)



0,1 %
GRANDI IMPRESE
(oltre 250 addetti)



Combattere la crisi: la rete, strategia competitiva

Esigenze delle Imprese

- Aggregazione su programmi/progetti
- Superamento del localismo distrettuale
- Semplicità di Governance
- Natura privatistica
- Mantenimento dell'Autonomia
- Evidenza verso soggetti terzi

**CONTRATTO DI RETE
D'IMPRESA**

Caratteristiche

- Riferimento normativo nazionale
- Non sostituisce, ma si affianca ad altri strumenti di aggregazione
- Riguarda tutte le Imprese (dimensioni, settori, territori)

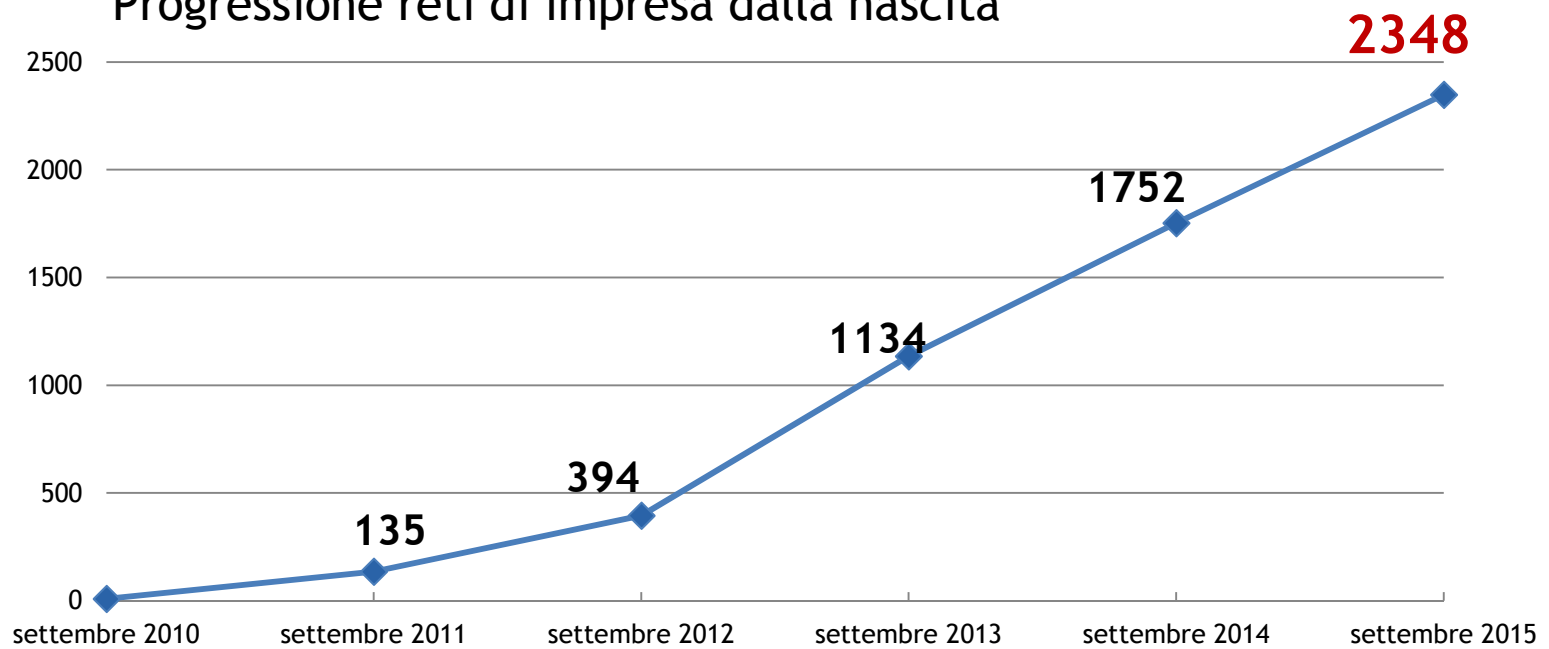
Contratti di rete in Italia

Al 3 settembre 2015

✓ **2.348** contratti di rete :

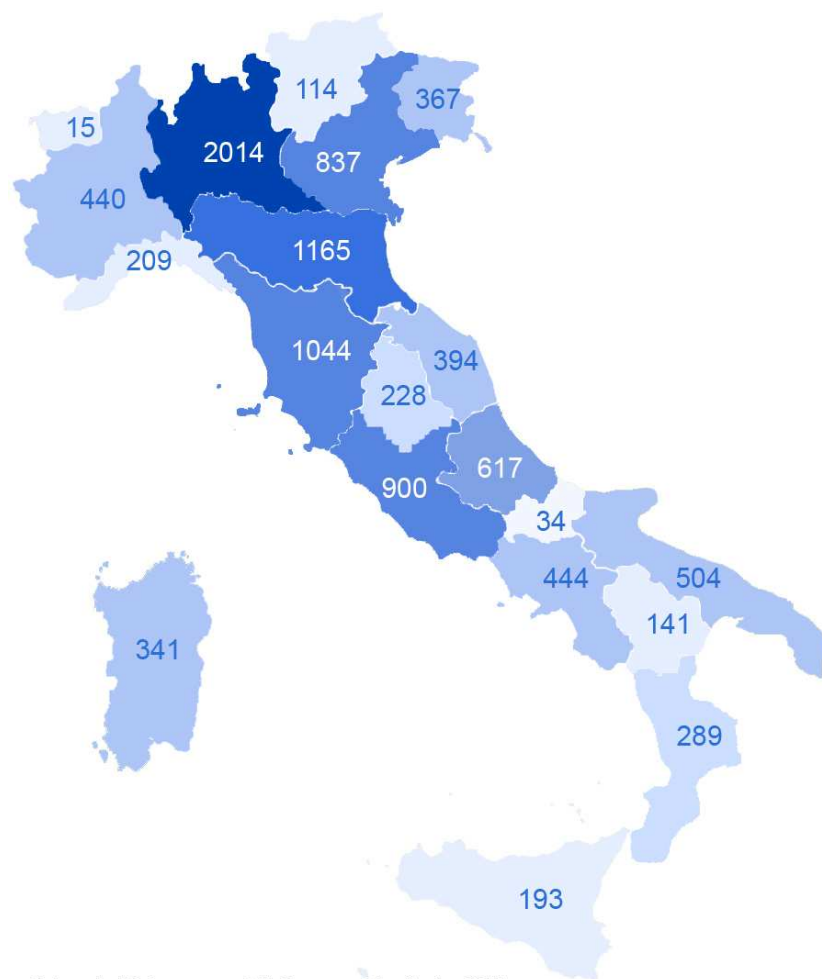
- TUTTE le Regioni
- TUTTE Province
- **11.879** imprese coinvolte

Progressione reti di impresa dalla nascita



Le imprese in rete

Le imprese in rete contratto sono situate in tutte le Regioni e in tutte le Province



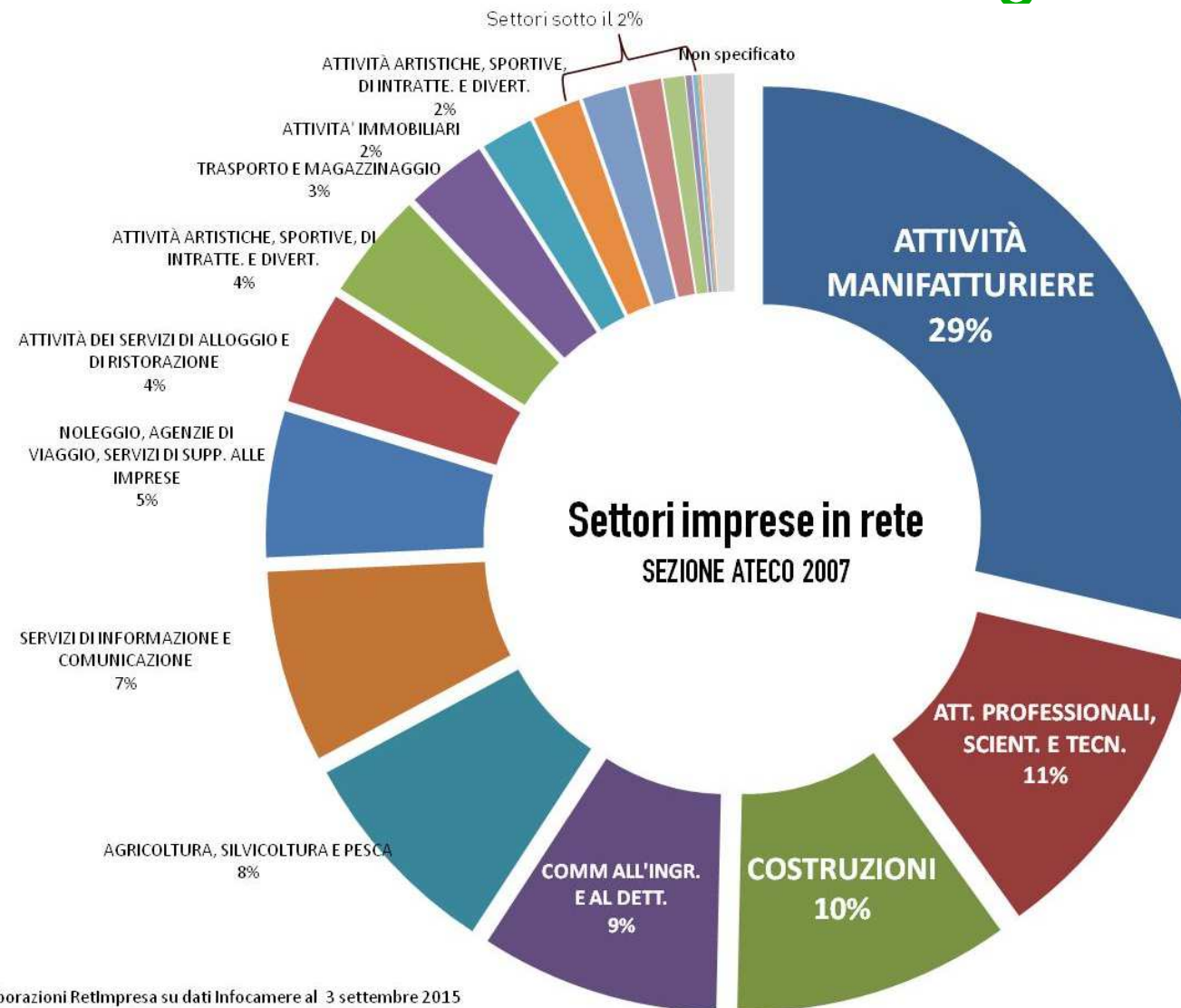
Reti Contratto

Regioni	n° imprese
Lombardia	2014
Emilia Romagna	1165
Toscana	1044
Lazio	900
Veneto	837
Abruzzo	617
Puglia	504
Campania	444
Piemonte	440
Marche	394
Friuli Venezia Giulia	367
Sardegna	341
Calabria	289
Umbria	228
Liguria	209
Sicilia	193
Basilicata	141
Trentino Alto Adige	114
Molise	34
Valle d'Aosta	15

Elaborazioni RetImpresa su dati Infocamere al 3 settembre 2015

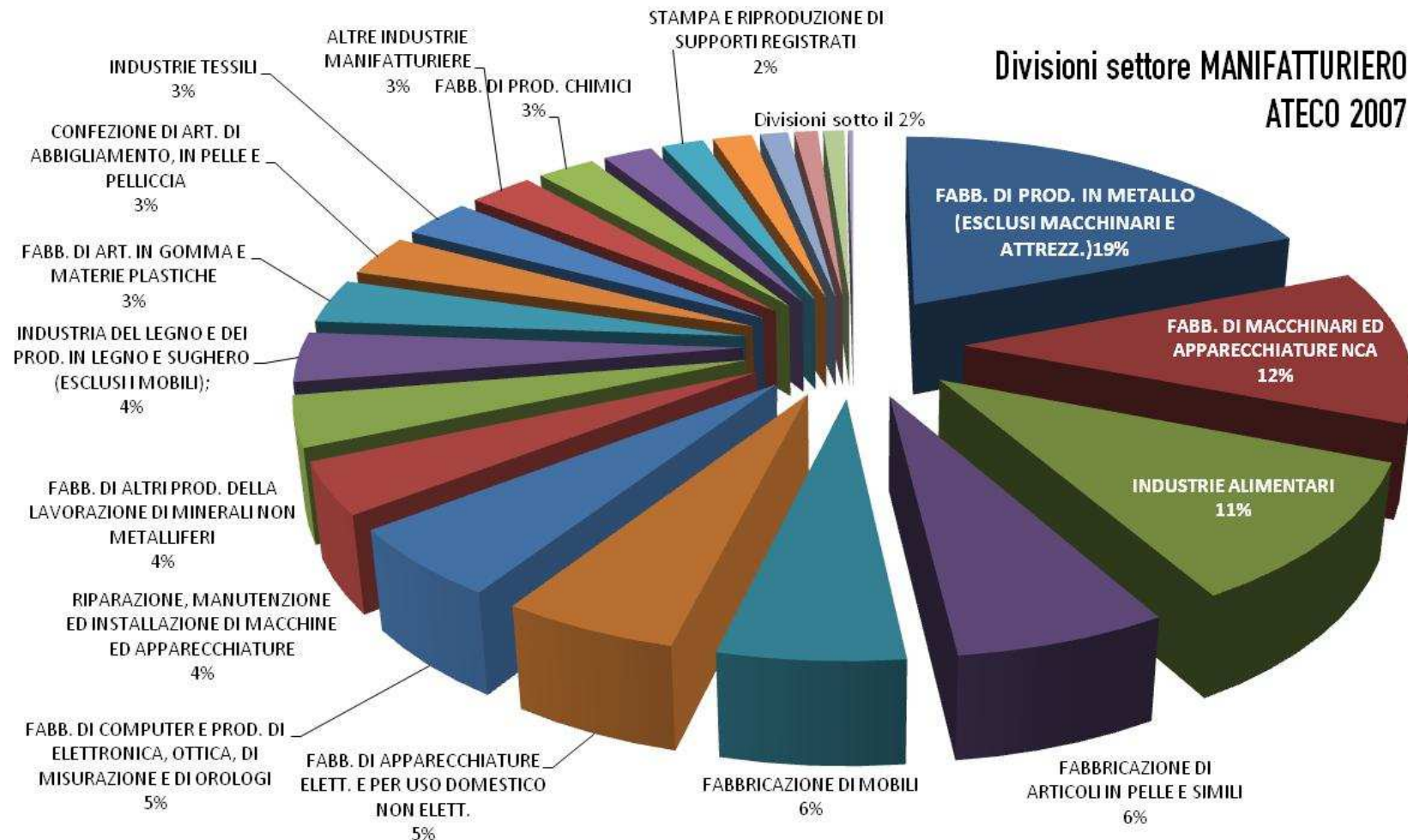
Elaborazioni RetImpresa su dati Infocamere al 3 settembre 2015

Settori imprese in rete



Elaborazioni RetImpresa su dati Infocamere al 3 settembre 2015

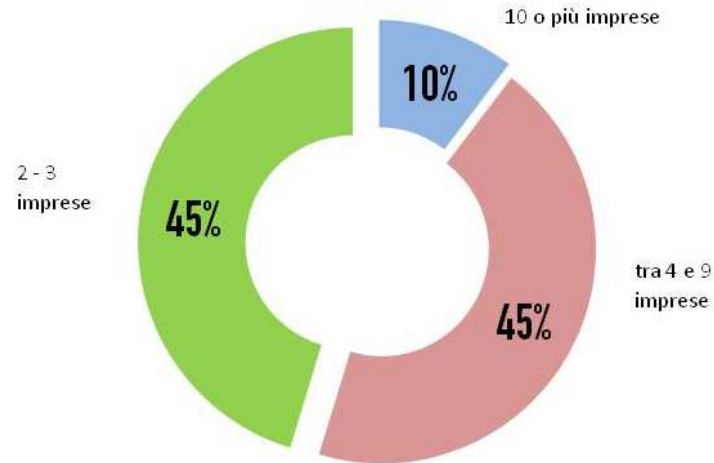
Settori imprese in rete: Focus Manifatturiero



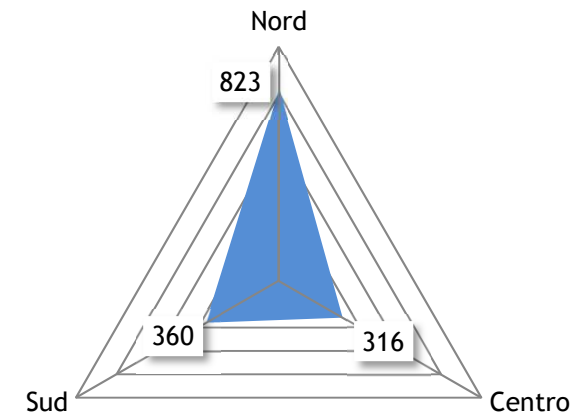
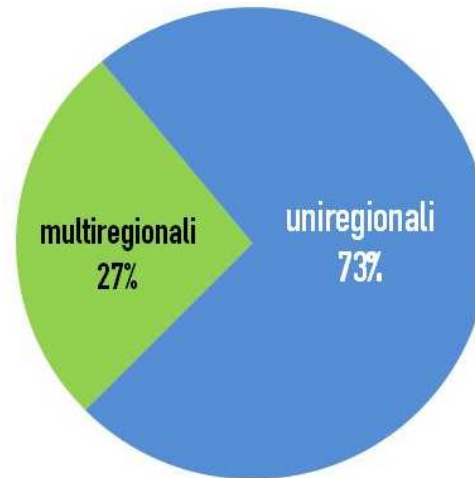
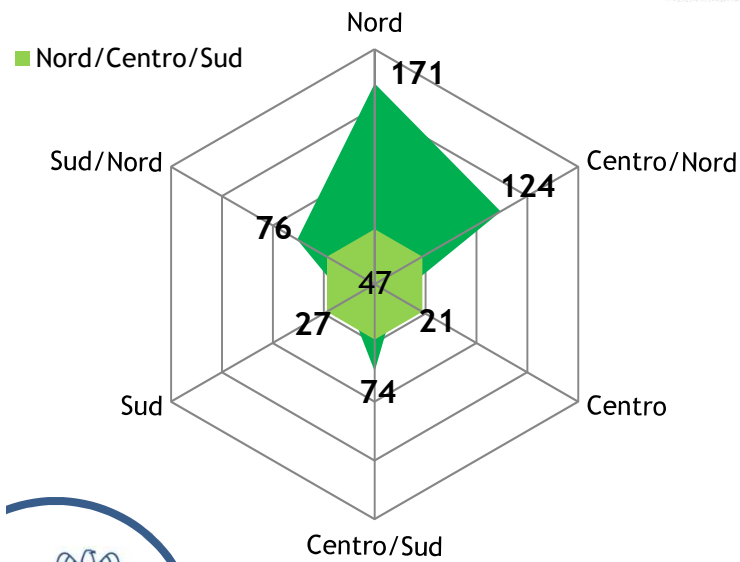
Elaborazioni Retimpresa su dati Infocamere al 7 settembre 2015

Ripartizione imprese

Ripartizione imprese per contratto di rete



Elaborazioni RetImpresa su dati Infoamere agg.al 3 settembre 2015



Principali Driver (1)

RICERCA SVILUPPO INNOVAZIONE

- realizzazione di materiali e processi produttivi innovativi
- abbattere gli sprechi e attenzione all'ambiente

MARKETING

- Condivisione di informazioni commerciali e valorizzazione del Territorio
- Diffusione del valore di qualità, tecnologia, e distinzione della componentistica Made in Italy anche con sistemi informatici

EXPORT e INTERNAZIONALIZZAZIONE

- Accrescere la produzione all'estero e l'assistenza post vendita
- Condividere conoscenze e informazioni sui mercati per aumentare l'export
- Partecipazione a missioni, fiere e bandi

Principali Driver (2)

QUALITÀ E FORMAZIONE

- Migliorare i processi di produzione, realizzando prodotti e servizi dall'elevato standard qualitativo (Tecnologico, Informatico, Estetico, Ambientale)
- Ricevere riconoscimenti e certificazioni
- Formazione comune per il personale specializzato

RISORSE UMANE E GESTIONE AMMINISTRATIVA

- Welfare Aziendale comune
- Ridurre i costi amministrativi

ACQUISTI E FORNITURE

- Contrattare i prezzi di acquisto delle materie prime
- Partecipare agli appalti pubblici e privati



Social Networks



Ricerche e Studi



Eventi



Publicazioni tematiche

www.retimpresa.it

**SENSIBILIZZAZIONE
E
COMUNICAZIONE**

Territoriali



Nazionali



Europee



Extra UE



**RELAZIONI ISTITUZIONALI e
IMPLEMENTAZIONE NORMATIVA**

Fiscalità, Lavoro, Appalti, ...



FORMAZIONE

Interna



Esterna



Le Guide



SERVIZI

Collaborazioni



Linee Guida



per gli Associati

Convenzioni



RetImpresa Risponde

Database Bandi



Rassegna Stampa



Consulenza e
Redazione Contratti

RETINSIEME

Cantieri aperti



Tutte le informazioni su: www.retimpresa.it

Home

HOME **L'ASSOCIAZIONE** **I SERVIZI ALLE RETI** **LE GUIDE E LA NORMA** **ARCHIVI** **CONTRATTI DI RETE**

Il 20 maggio 2015 RetImpresa presenta il Business Plan di Rete

Il prossimo 20 maggio alle ore 15.00, dopo l'Assemblea dei Soci di RetImpresa 2015, verrà presentata la nuova pubblicazione di RetImpresa dal titolo: "Linee Guida per il Business Plan di Rete". Oltre agli autori del volume interverranno Vincenzo Boccia, Presidente Comitato Tecnico Credito e Finanza Confindustria e Aldo Bonomi, Presidente RetImpresa. Saranno inoltre presenti in sala rappresentanti degli otto istituti finanziari che...

RAGGIUNTI 2.000 CONTRATTI CON 10.000 IMPRESE

Con un anno di anticipo i 2.000 contratti di rete con 10.000 imprese sono ora realtà! L'obiettivo definito tra Aldo Bonomi e Giorgio Squinzi all'inizio del suo mandato è stato centrato con successo. L'ambizioso progetto delle reti, partito nel 2009 con la presidenza Marcegaglia, è stato valorizzato e consolidato da Aldo Bonomi attraverso RetImpresa, l'Agenzia di Confindustria che promuove e sviluppa il...

FAI CRESCERE LA TUA RETE ! ASSOCIATI

L'internazionalizzazione delle reti di impresa: online la guida

Modifica

BANDI ATTIVI Regione Liguria: contributi per le aggregazioni in rete